

Aufbau- und Verwendungsanleitung

# Holzbauzaun

Ausgabe Juli 2008



1. Die Ständer für Holzbauzaun sind auf ebenem Grund aufzustellen.

**MÜBA**  
Qualität

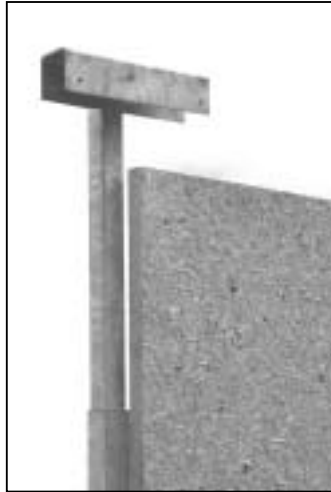


2. Das Holzbauzaunelement ist in die U-Schienen des Ständers einzusetzen. Die bewegliche U-Aufnahme am Ständer ist im oberen Bereich über das Holzbauzaunelement zu schieben. Die Stossverbindungen werden mit den vorhandenen, verschraubbaren Flacheisen befestigt.
3. Die Holzbauzaunelemente müssen mit einem Nagel in den U-Schienen gesichert werden.
4. Der Ständer für Holzbauzaun ist mit Ballastgewichten (Vorschlag Betonfüße 35,5 kg) gegen Windlasten zu sichern. Die Ballastgewichte müssen ggf. gegen Verrutschen gesichert sein.

Folgende Ballastierung ist vorzusehen:  
 bis Windstärke 6 = 210 kg pro Ständer  
 bis Windstärke 8 = 430 kg pro Ständer

Diese Werte gelten nur ohne Übersteigschutz.

5. Der Übersteigschutz schützt den Holzbauzaun gegen ungewolltes Übersteigen.
  - Schlossschraube mit Flachkopf fussgängerseitig verhindert Lösen des Übersteigschutzes
  - Zwischenräume im Übersteigschutz <25cm
  - Je Element ist nur ein Übersteigschutz erforderlich
  - einfache Montage, benötigt wird nur ein Bohrer Ø8,5mm sowie ein Sechskantschlüssel SW13



#### Übersteigschutz

Höhe: 80 cm  
 Gewicht: 1,6 kg  
 Art.-Nr. 29611



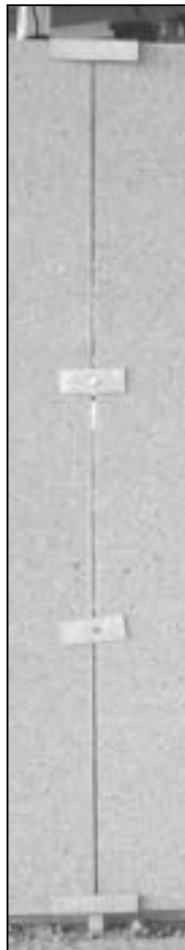
#### Holzbauzaun

Maße:  
 2,00 x 2,10 m  
 Gewicht: 57 kg  
 Art.-Nr. 29600



**Ständer für Holzbauzaun**  
 höhenverstellbar von 1,88 m  
 bis 2,30 m, Wandelemente  
 bis 4,3 cm Stärke  
 einsetzbar.  
 Gewicht: 17 kg  
 Art.-Nr. 29610

Lochabstand: 23 cm  
 Loch Ø: 4 cm



Technische Änderungen vorbehalten 07/ 08

**Müller + Baum Baugerätefabrik GmbH & Co. KG**

Birkenweg 52 · 59846 Sundern/Hachen · Postfach 2045 · 59837 Sundern/Hachen

Tel. +49 (0) 29 35/8 01-0 · Fax. +49 (0) 29 35/8 01-42 · www.mueba.de · E-mail: service@mueba.de